

# It's Affinity Time

Autorin: Daniela Joss

Die Anleitung stammt aus meinem Notizbuch und wurde für das Graphikprogramm Affinity Designer umgeschrieben.

## Missing

Eine neue Datei Strg + N

A3 hoch, Seitenbreite 297mm, Seitenhöhe 420mm, 300 DPI, Transparenter Hintergrund.

Ein Rechteck aufziehen welches als Hintergrund dienen wird.

Einen Farbverlauf aufziehen. Füllung [G], in der Kontextleiste Typ: Radial wählen und aus der mit gelieferten Farbpalette Mondschein anklicken. Fährt man mit der Maus über die Farbpalette werden die abgespeicherten Bezeichnungen sichtbar.

Den Mittelpunkt des Radialen Farbverlaufs so wie auf dem folgenden Bild zu sehen platzieren.



Über den Mondenschein nun Wolken bauen. Die Wolken verdoppeln mit einem helleren Farbverlauf einfärben und hinter die dunklere Wolke schieben und nur ein wenig hervor schauen lassen.

Der Blitz hat seinen Ursprung im hellen Teil des Mondenscheins. Er ist ein Pfad der ganz fein ausläuft, ohne Kontur!

Ein Gesicht wird sichtbar. Es schwebt in den Wolken und ein paar Sterne leuchten im dunklen Teil des Bildes.

Ein Rechteck auflegen und daraus einen Berg formen. Dieser Berg bekommt einen Farbverlauf, Typ: Elliptisch....



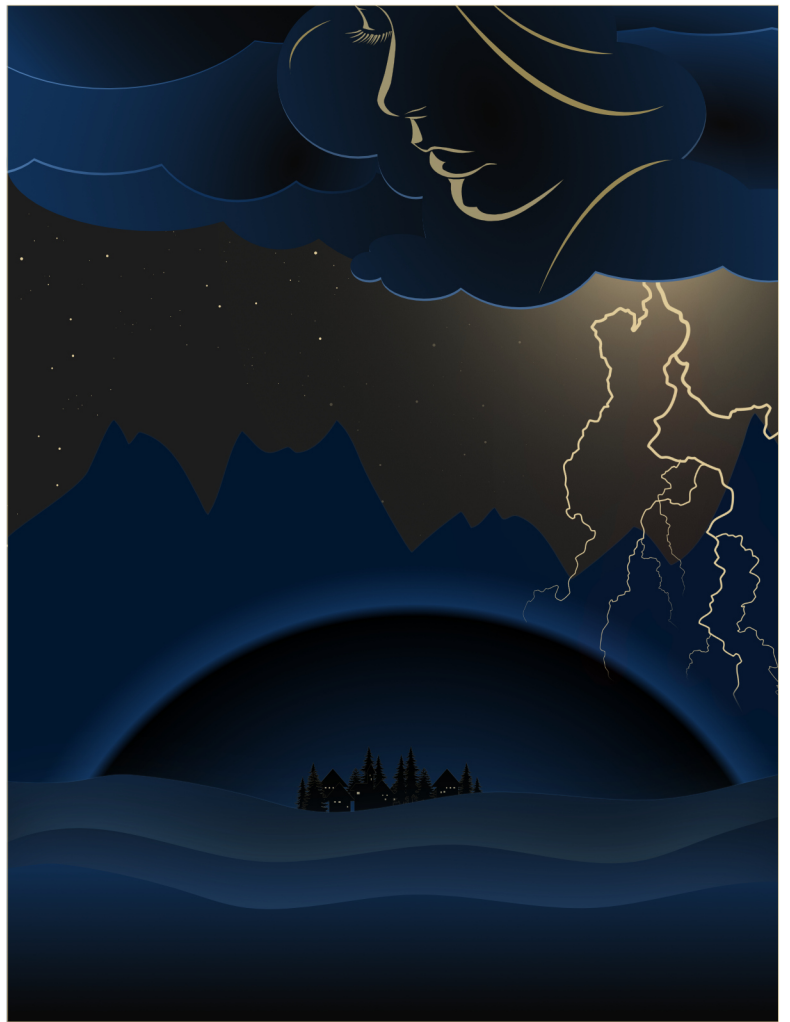
Zur besseren Ansicht wie die Elliptische Füllung platziert wird ein Screenshot. Die Füllung ist unter Berg-Bogen in der Farbpalette.

Bogen und Blitze sollten so ausgerichtet sein, dass es den Anschein hat, dass die Blitze am Bogen abprallen.



Aus drei aufgelegten Rechtecken sanft  
geschwungene Hügel formen.

Ein kleines Dorf und ein paar Bäume  
kommen unter den Lichtbogen.



Grabstein, Grabkreuze und Grabhügel  
bekommen genauso einen Schein wie die  
Leiter und der Knabe. Immer die Form  
verdoppeln und hell einfärben....

Es ist erstaunlich, wie sehr man einen  
einzelnen Menschen vermissen kann,  
obschon es über sieben Milliarden andere  
auf dieser Erde gibt.

*Daniela Joss*