

It's Affinity Time

Autorin: Daniela Joss



Die Anleitung stammt aus meinem Notizbuch und wurde für das Graphikprogramm Affinity Designer umgeschrieben.

O Tannenbaum

Eine neue Datei Strg + N

A3 quer, Seitenbreite 420mm, Seitenhöhe 297mm, 300 DPI, Transparenter Hintergrund.
Ein Rechteck aufziehen welches als Hintergrund dienen wird.

Nun die mitgelieferte Farbpalette O Tannenbaum (a.afpalette) in den Designer laden.

Den Hintergrund mit dem Farbverlauf aus der Farbpalette (Hintergrund) füllen.
Fährt man mit der Maus über die Kästchen erscheint die abgespeicherte Bezeichnung.

Diese Ebene bekommt noch eine Kontur Farbe #336475

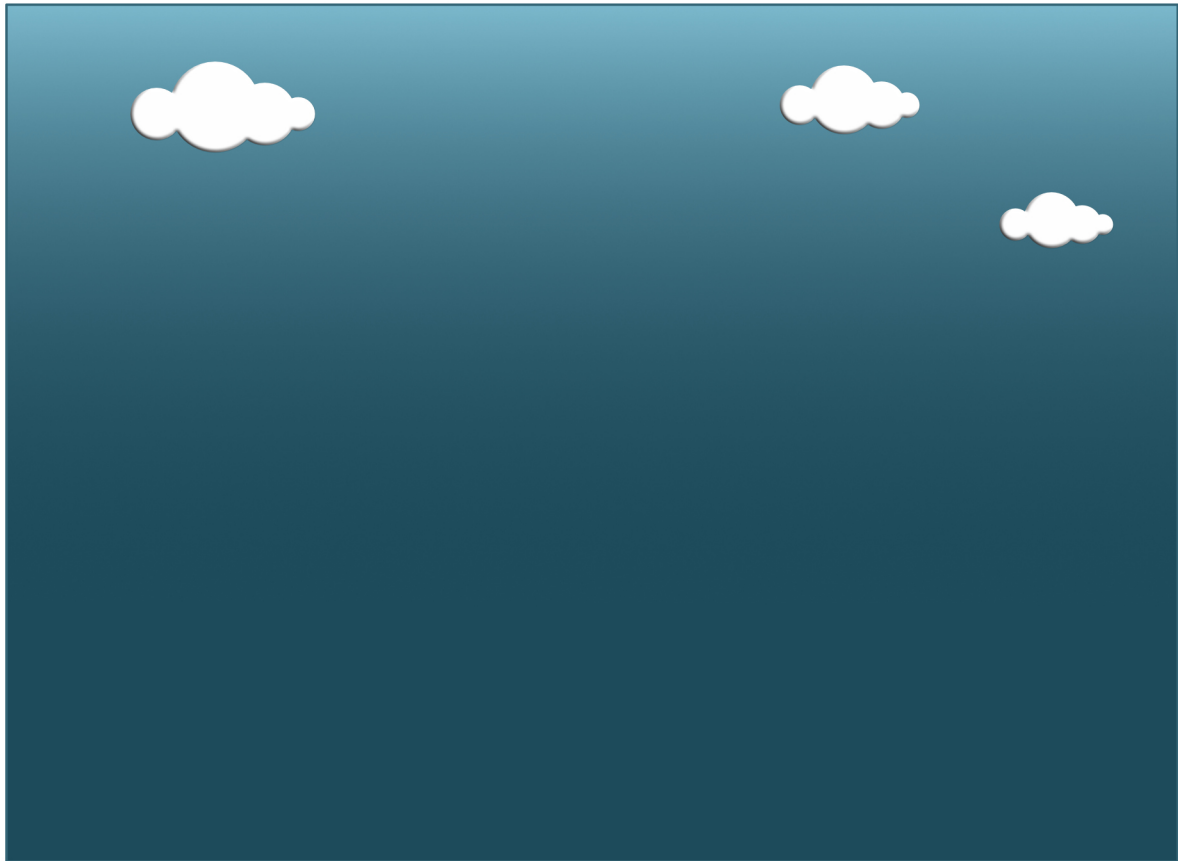


Hexadezimal-Farben haben dieses Zeichen # vorne weg. Sie können mit Copy-Paste direkt in den RGB-Schieber (Hex) kopiert werden.

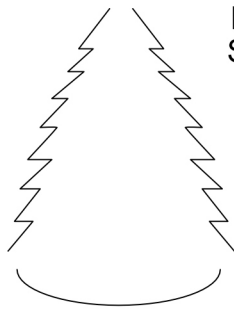
Ins Farbfeld klicken im sich öffnenden Menue, mit dem kleinen Dreieck die Auswahl öffnen. Da sind das Farbrad, Helligkeit, Tonung usw... und der RGB Schieber (Hex).

Beim # Zeichen die gewünschte Farbe anhand ihres Hex-Codes eintragen.

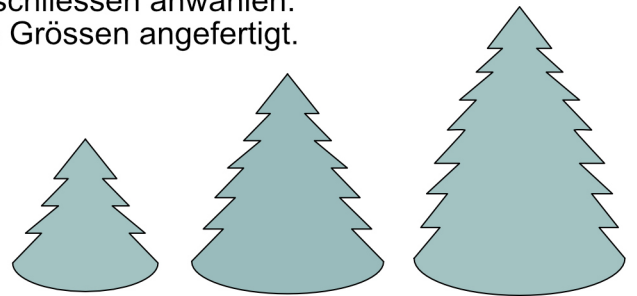
Die Wolken entstehen aus vier übereinander gelegten Ellipsen. Mit dem Geometriewerkzeug "Hinzufügen" verschmelzen.



Das Tannenbäumchen will ich einfach , aber schön Gleichmässig. Mit dem Zeichenstift [P] eine Seite auf klicken... Verdoppeln horizontal spiegeln und eine Ellipse einpassen.



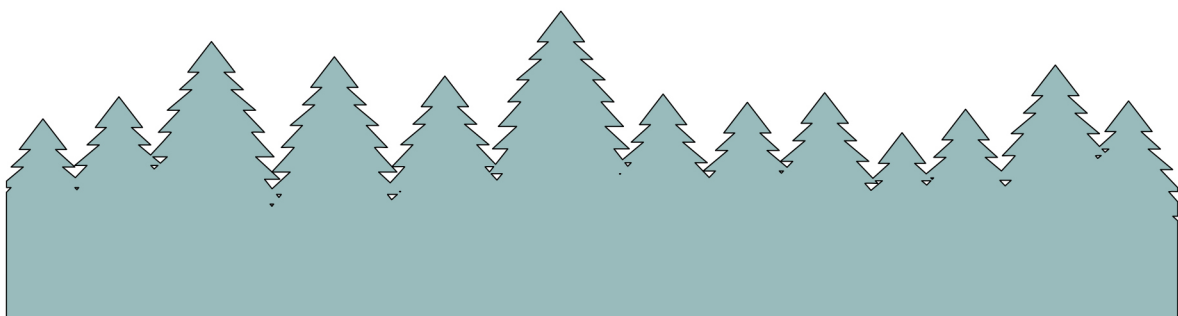
Die drei Teile passend zusammen schieben.
Beim Zeichenstift - Aktion, Kurve schliessen anwählen.
So habe ich mir drei verschiedene Grössen angefertigt.



Ein Wald entsteht

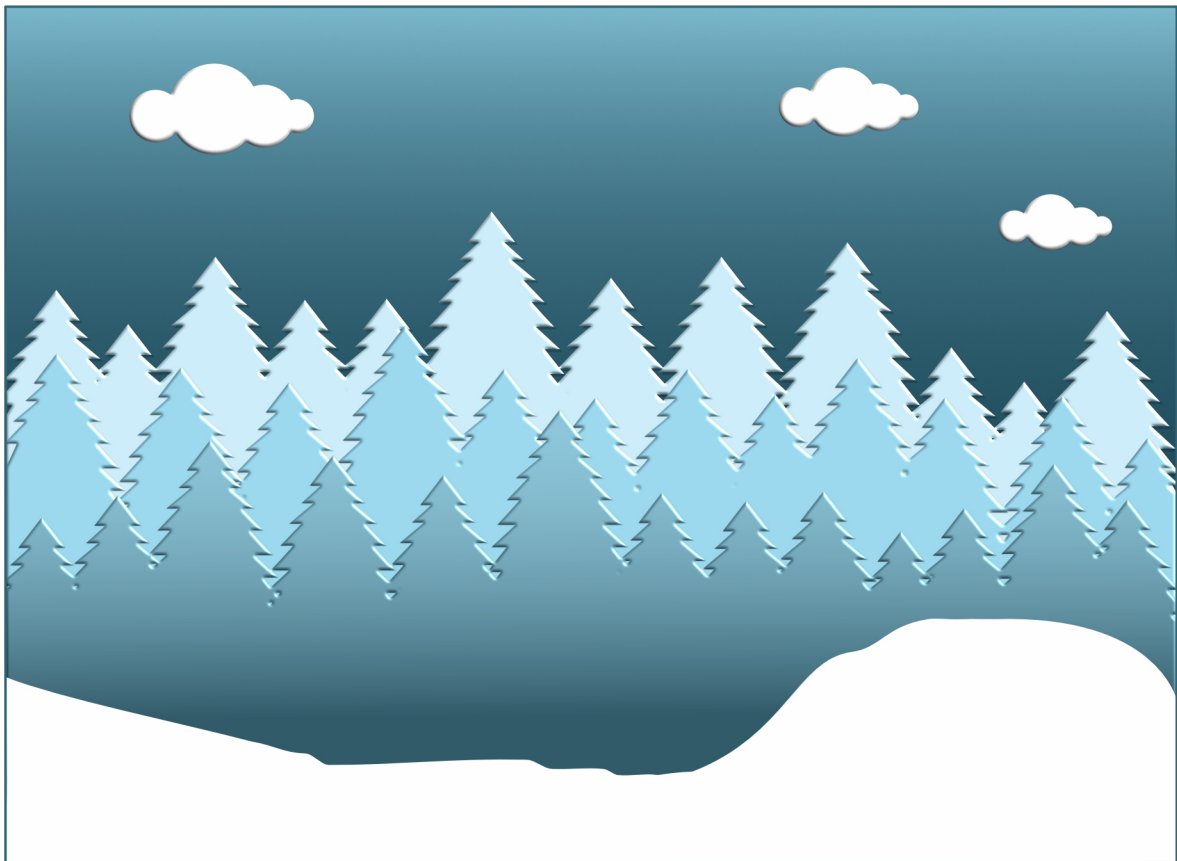
Bäume anordnen und darauf acht geben dass sie ein wenig überlappen.
Zusammenfügen wie bei den Wolken. Das Knotenwerkzeug [A] auswählen und alle Knotenpunkte die nicht gebraucht werden löschen. Beidseitig den äussersten Punkt mit gehaltener Alt-Taste herunter bis zum Bildrand ziehen und ausrichte.

Die drei Anfangsbäumchen nicht mit verschmelzen, sondern mit Kopien arbeiten.

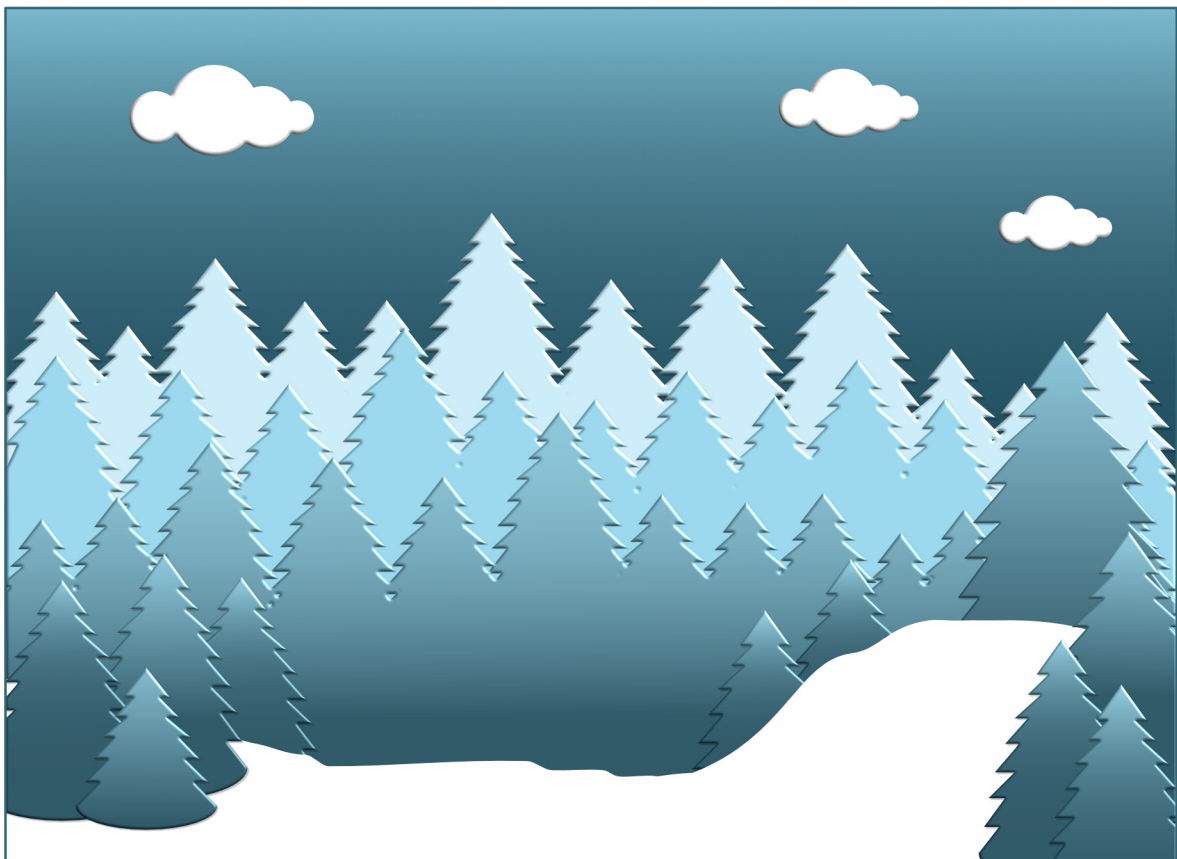


Drei Reihen Wald „bauen“ und mit den Verlaufsfarben aus der mitgelieferten Palette
O Tannenbaum.afpalette befüllen.

Im Vordergrund aus einem Rechteck einen verschneiten Hügel formen.



Die nicht als Wald verschmolzenen Bäume werden nun als Erweiterung lose ins Bild gestellt.



Was fehlt sind noch die scheuen Waldbewohner.
King, der stolze Zehnder hält Wache damit seine Familie in Ruhe Futter suchen kann.

Meinen Formen habe ich einen ganz leichten 3D-Effekt gegeben. Nur so viel dass sich die
Formen mit ein wenig Glanz abheben.
Je nach Geschmack sind Sterne oder Schnee auch noch etwas feines das passt.



Diejenigen die gerne Bilderrahmen füllen, haben mit diesem Bild vier Ebenen zum befüllen bereits erstellt.
Die Dicke des Rahmens ist natürlich abhängig vom Material mit dem die Schablonen nun geschnitten
werden. Der Grossteil von Plottern und Schneidemaschinen können SVG lesen.
"Scalable Vector Graphics" ist ein freies, quelloffenes, standardisiertes Dateiformat für Vektorgrafiken.
Darum mit Affinity Designer Exportieren als .SVG Datei.

Seite aus meinem Notizbuch

